

### La citation du mois

"Tout est possible. On ne devrait rien dédaigner.  
Rien n'est incroyable. Rien n'est impossible.  
Les possibilités que nous rejetons  
ne sont que les possibilités que nous ignorons."

*Carlos Fuentes*



### Team Building musique classique

Une des plus grandes banques françaises a choisi Orchestrare pour renforcer la cohésion dans une nouvelle équipe issue d'une récente fusion.

Réunis au Trianon Palace, 60 cadres ont relevé le défi suivant : devenir un orchestre de musique classique, et interpréter un extrait de Carmina Burana en moins de 3 heures.

Chaque participant choisi un instrument parmi les violoncelles, violons, altos, clarinettes, trombones et percussions.

Sous la conduite de l'équipe musique classique Eagle's Flight, les répétitions peuvent commencer : concentration, émotion et cohésion garanties. Puis, notre chef d'orchestre, Stéphane, prend le relais pour la répétition finale.

Grande surprise et grande joie pour tous en découvrant qu'ils sont capables de jouer ensemble comme un grand orchestre.

Le final est une récompense pour toute l'équipe et la preuve de leur capacité à relever un défi, apprendre ensemble, s'engager totalement et gagner.

### Editorial

## Développer l'intelligence écologique dans l'entreprise

Article par *Guy Bergeaud*, PDG d'Eagle's Flight France

Les grandes entreprises sont capables de développer de très hauts niveaux d'expertise dans leurs équipes dans des domaines comme le marketing, la finance, la vente, etc.

Ensemble, ces équipes sont capables de réaliser des exploits grâce à un partage et une coordination de leurs expertises.

Le partage d'un même but, l'échange d'informations, le désir de collaborer sont des ingrédients indispensables pour que l'entreprise puisse réaliser des percées technologiques.

Si chaque entreprise mobilisait ses équipes dans le cadre d'une démarche globale centrée sur une priorité : la protection de notre planète, alors une nouvelle "expertise écologique" se développerait au sein de chaque entreprise. Chaque geste, chaque décision, chaque plan, chaque relation tiendrait compte d'un objectif de survie optimale et contiendrait donc plus d'intelligence.

Les ingrédients nécessaires au développement de l'impact de cette nouvelle intelligence collective :

- Être conscient de l'impact de son activité sur l'environnement et la réalité sociale.
- Créer de nouveaux indicateurs de performance écologique et sociale pour mesurer les progrès.
- Encourager les partages d'expérience et de bonnes pratiques interentreprises.

“  
**Chacun, à son  
échelle, à sa mesure,**



En suivant ces trois principes les équipes seront la source d'une nouvelle "énergie" nécessaire à l'amélioration des systèmes humains.

## Célébrer les 20 ans d'un jeune groupe d'assurances

### Le contexte

Réunir pendant une journée et une nuit à Paris l'ensemble des 1200 collaborateurs. Confier la mission aux dirigeants de raconter l'histoire de l'entreprise et ses exploits pendant ces 20 dernières années.

Si cette commémoration génère une grande fierté pour ceux qui ont contribué au succès de l'entreprise, elle ne crée pas, toutefois, une émotion collective et durable.

### La solution Eagle's Flight

Lancer un défi à l'ensemble des participants.

Démontrer leur sens de l'engagement, leur passion et leur énergie collective en devenant un orchestre de samba brésilienne, sous la conduite de notre équipe musicale.

### La mise en œuvre

- Distribuer 1200 instruments (cloches, agogos, tamborins, surdos, floortoms, claves et shakers) en moins de 5 minutes.

- Conduire deux grandes sessions d'apprentissage des rythmes, des breaks et de la gestuelle.

- Rassembler les 1200 participants en plénière, et les engager dans l'exécution d'un grand final, accompagnés par notre équipe musicale sur scène.

### Un moment inoubliable

Le défi paraissait impossible pour la majorité, la démonstration du contraire est faite.

Une organisation impeccable, une équipe de leaders musicaux, une pédagogie adaptée, un engagement sans réserve des participants, un apprentissage et une discipline collective, une volonté de réaliser un exploit.

Le groupe a une nouvelle fois la preuve de son dynamisme, de sa jeunesse et de son potentiel.

### La récompense

Un souvenir inoubliable par son caractère unique et collectif.

**dans sa vie quotidienne, en synergie avec ses collègues participera à une amélioration continue de l'impact de l'homme sur la nature.**

”

engagées dans ce type de démarche en organisant des événements internes, des rencontres, des débats en entreprise, des activités de team building axées sur le développement durable, pour sensibiliser et mobiliser les collaborateurs dans le cadre de leur équipe de travail.

Alors les individus concernés ne sont plus seuls face à ce gigantesque défi de l'écologie. Ils se mettent en marche en équipe et bénéficient des effets positifs d'une plus grande intelligence et synergie écologique.

## Team Learning

### ISO 26000

## Une nouvelle dynamique dans l'entreprise ?

La nouvelle norme ISO 26000 se présente comme une méthode d'appropriation et de mise en œuvre dans l'organisation des principes et actions liées à la responsabilité sociétale.

Elle se positionne en amont des normes ISO 9001 et 14001, par son caractère éminemment stratégique.

Elle constitue une démarche de progrès globale qui concerne toutes les activités, les relations, les pratiques de l'entreprise en interne, mais surtout dans ses "impacts" avec l'environnement et la société des hommes.

Il ne serait plus nécessaire de faire de grands plans, de multiplier les interdits, comme c'est le cas aujourd'hui. Chacun, à son échelle, à sa mesure, dans sa vie quotidienne, en synergie avec ses collègues participera à une amélioration continue de l'impact de l'homme sur la nature.

De nombreuses entreprises se sont

organisant des événements internes, des rencontres, des débats en entreprise, des activités de team building axées sur le développement durable, pour sensibiliser et mobiliser les collaborateurs dans le cadre de leur équipe de travail.

Alors les individus concernés ne sont plus seuls face à ce gigantesque défi de l'écologie. Ils se mettent en marche en équipe et bénéficient des effets positifs d'une plus grande intelligence et synergie écologique.

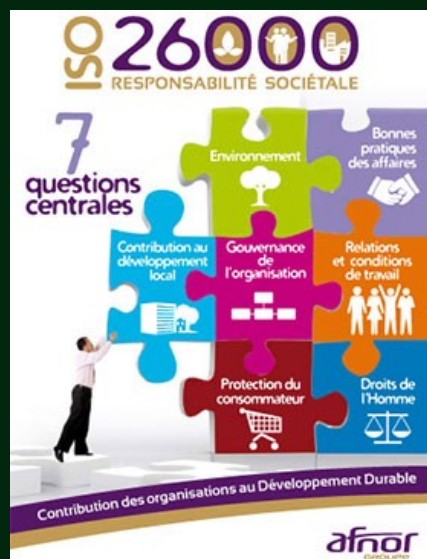
“  
**Ces événements participatifs exploitant les ressorts et dynamiques de la formation expérientielle, du team learning et du team building, contribuent à développer une intelligence collective responsable.**

”

Sa valeur réside dans le fait de motiver le corps social de l'entreprise à remettre en cause toutes ses pratiques et dimensions culturelles.

Elle encourage à reconsidérer les risques, le dialogue social, les relations avec la communauté, les fournisseurs, le territoire et son "attractivité" pour les futurs clients et collaborateurs.

Si elle est le fruit d'une volonté du groupe de direction, elle ne peut pas être qu'une démarche Top Down. Elle doit être désirée par l'ensemble du corps social, afin de ne pas être perçue comme une contrainte, mais comme une formidable opportunité de donner du sens au quotidien, de répondre aux besoins du présent, sans



compromettre la capacité des générations futures à répondre aux leurs.

La sensibilisation, la responsabilisation et l'engagement de l'ensemble des collaborateurs et un élément clef de la réussite d'une telle démarche.

Comment créer cette dynamique à 3 axes : Top Down, Bottom Up et transversalité ?

### La solution Eagle's Flight :

La conception d'événements d'entreprises, participatifs et ludiques centrés sur l'appropriation par tous des nouveaux enjeux et opportunités liés à un nouveau critère de réussite durable : la responsabilité sociétale et les sept composantes, telles que décrites dans la norme ISO 26000.

Ces événements participatifs exploitant les ressorts et dynamiques de la formation expérientielle, du team

learning et du team building, contribuent à développer une intelligence collective responsable. Le temps est compté. Cette démarche de type "rencontres de grands groupes" peut changer en quelques mois, la culture et la dynamique d'un grand groupe. Elle canalise les énergies vers des solutions globales et durables. La réussite de la mise en œuvre d'ISO 26000 dépend beaucoup de la vitesse d'exécution et de l'implication de l'ensemble du corps social.

## Sur votre agenda

### Vos prochains rendez-vous avec Eagle's Flight



**Vous êtes cordialement invités à notre "Journée Porte Ouverte du Team Building Développement Durable"**

**le jeudi 15 avril 2010 de 9h30 à 19h00**

Venez découvrir des solutions pour sensibiliser, motiver et mobiliser vos collaborateurs. Solutions concrètes, bonnes pratiques et networking...

Pour obtenir toutes les informations relatives à cet événement et vous inscrire, **contactez nous par mail** ou en appelant Lucas au **01 46 10 08 81**

## Recevoir nos invitations

aux Petits-déjeuners showcases, Teatimes Afterwork et autres offres et infos du Team Building...

Pour recevoir par email nos invitations pour participer gratuitement à nos Petits-déjeuners showcases et Teatimes Afterwork, ou autres événements et salons professionnels, être informé sur nos nouveautés, ou simplement être averti dès la mise en ligne de la newsletter Eagle's Flight du Team Building et du Team Learning Work & Fun, **suivez ce lien** pour vous inscrire. Vous pourrez ultérieurement gérer votre abonnement comme vous le désirez : mettre vos coordonnées à jour en cas de changement d'adresse, ou y mettre un terme si vous ne souhaitez plus recevoir nos emails.

TOUT SAVOIR SUR EAGLE'S FLIGHT  
VISITEZ NOTRE SITE INTERNET

[www.eaglesflight-fr.com](http://www.eaglesflight-fr.com)



### Vers les autres éditions Work & Fun

ACCUEIL

FEVRIER 10

MAI 10

HAUT PAGE

Eagle's Flight France - 53 rue de Paris - 92100 Boulogne - Tél : 01.46.10.08.80  
Contact : [info@eaglesflight-fr.com](mailto:info@eaglesflight-fr.com)

